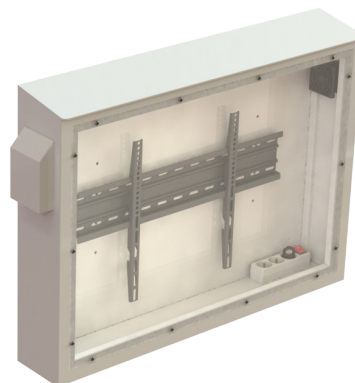


PA TV

Coffret de protection pour télévision dans un environnement agroalimentaire

Caractéristiques :

- Corps de la cellule constitué à partir d'un seul élément thermoplastique thermoformé
- Livré avec une vitre en polycarbonate anti-reflets
- Vendu avec un support interne pour la fixation de la télévision, plusieurs réglages possibles
- Passage de câble par système KDL sur la partie inférieure ;
- Toit incliné 15° permettant une meilleure évacuation de l'eau ou des résidus lors du lavage
- ECA de série



24" / 32"

40" / 52"

Dimensions (en mm) :

| | 24" / 32" | 40" / 52" |
|---------------|------------------------|------------------------|
| Externes | L 1000 x P 160 x H 685 | L 1320 x P 190 x H 900 |
| Passage libre | L 820 x P 195 x H 550 | L 1220 x P 125 x H 770 |

Descriptif : disponible en 2 tailles pour les télévisions de 24" à 32" ou de 40" à 52".

- Parois en matière composite de 19 mm d'épaisseur teintée dans la masse permettant de garantir la protection et l'étanchéité de la cellule
- Surface de la cellule lisse, sans angles de rétention permettant de faciliter le nettoyage et d'éviter l'accumulation de déchets

Avantages :

- Etanchéité IP 65
- Protection permanente
- Écran anti-reflets

Existe en version acier

