

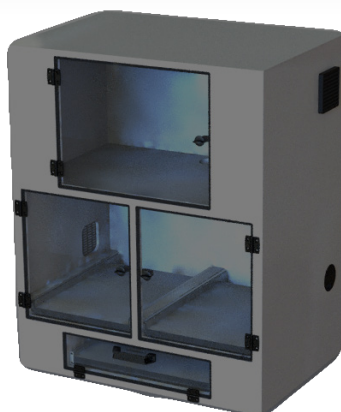
## CPI 3 DOUBLE

Cellule de Protection Industrielle double  
 Poste utilisé dans les milieux industriels (soumis à la poussière aux chocs...)  
 Destinée à recevoir un poste informatique complet : écran LCD, unité centrale, imprimante et clavier

### Caractéristiques :

- Corps de la cellule constitué à partir d'un seul élément thermoplastique thermoformé permettant d'obtenir dans la même structure la face avant, et les faces latérales
- Ouverture et fermeture par volets en PMMA (thermoplastique transparent) de 6 mm d'épaisseur pour les trois compartiments supérieurs
- Parois en matière composite extrudée de 10 mm d'épaisseur (RAL 9005)
- Parois en matière composite extrudée de 19 mm d'épaisseur pour la face arrière et le plancher de la cellule
- Surface de la cellule lisse sans rétention dans les angles permettant de faciliter le nettoyage et d'éviter l'accumulation de poussière
- Possibilité de fixer la cellule directement au mur, sans support

Désormais, ces produits sont disponibles en noir.



### Dimensions (en mm) :

Extérieures hors-tout	L 880 x P 620 x H 1070
Intérieures utiles du compartiment écran + UC	L 520 x P 580 x H 400
Intérieures utiles du compartiment imprimante	L 350 x P 500 x H 390
Intérieures utiles du compartiment clavier	L 490 x P 350 x H 70

### Descriptif :

- Accès par volet monté sur charnières en polyamide
- Tablette extractible montée sur une glissière triple développement en inox pouvant supporter une charge de 60 kg permettant le dégagement complet de l'imprimante
- Accès par volet abattant en PMMA transparent de 6 mm d'épaisseur monté sur deux charnières en polyamide
- Fermeture par loquet à crampon
- Tablette extractible en PVC de 19 mm d'épaisseur montée sur deux glissières acier double développement
- Fermeture des compartiments supérieurs par verrous à compression : les volets en PMMA sont comprimés contre un joint d'étanchéité dans la feuillure

### Avantages :

- Cellule ergonomique
- Encombrement réduit
- Protection permanente

