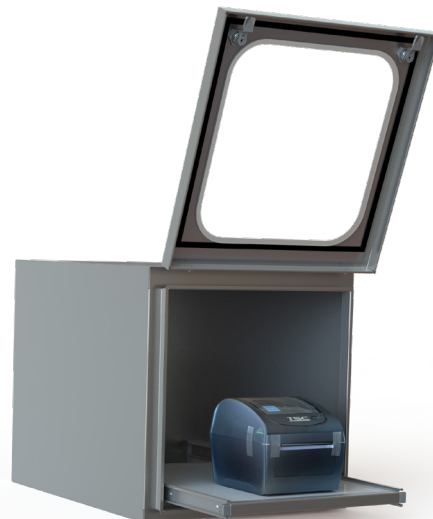


CIT INOX

Cellules de protection pour imprimantes thermiques de petits et moyens formats

Caractéristiques :

- Cellule étanche en Inox 304 satiné fin de 1,5mm d'épaisseur
- Piedement ou pattes de fixation murale en option
- Surface de la cellule lisse, sans angles de rétention permettant de faciliter le nettoyage et d'éviter l'accumulation de déchets ;
- Cellule étanche garantie IP 65 (compartiments fermés) ;
- Tablette extractible montée sur une glissière triple développement en inox permettant le dégagement complet de l'imprimante ;



Dimensions (en mm) :

Extérieures	L 460 x P 600 x H 470
Intérieures	L 367 x P 500 x H 382

Descriptif :

- Accès aux commandes de l'imprimante et aux étiquettes en face avant par un volet relevant en PMMA (thermoplastique transparent) de 6 mm d'épaisseur ;
- Ouverture de la cellule sur le coté ou au dessus ;
- Fermeture du volet par un loquet à crampon et contre les joints d'étanchéité.

Avantages :

- Cellule ergonomique
- Etanchéité garantie
- Protection adaptée aux imprimantes thermiques de petits et moyens formats

