



# Progettare e Produrre

## ZAG



Cofano per la protezione delle stampanti termiche di grandi dimensioni

### Caratteristiche:

- Struttura monocolpo in materiale composito plastico termoformato che permette di ottenere le pareti laterale e posteriore;
- Pareti in materiale composito di 19mm di spessore, di colore bianco acquisito attraverso la produzione per assicurare la protezione e la stagna del box ;
- Superficie liscia che facilita la pulitura ed evita l'accumulo di sporcizia;
- Possibilità di aggiungere due supporti in materiale composito fissata sul pavimento per alzare la stampante ;
- Connectività : Due passa cavi 7 a 13 mm di diametro, da montare.

### Sistemazione :

- L'accesso laterale della stampante termica;
- Apertura e chiusura della protezione:
- Pannello laterale a ribalta verso il basso, su cerniera e chiusura con fermi;
- Coperchio termoformato con un rinforzo PVC per garantire la resistenza del pannello:
  - *La chiusura del coperchio avviene sul pannello laterale;*
  - *Coperchio si apre verticalmente su cerniere assistite da due cilindri pneumatici.*

### Faccia Anteriore :

- Portello di plexiglas 6 mm di spessore in PMMA ad apertura verticale che permette l'accesso ai comandi della stampante e facilitano il recupero delle etichette;

### Benifici :

- Resistenza agli urti
- Protezione fisica e termico
- Adatto per stampanti di grandi dimensioni

Disponibile versione Freddo Controllato e Grande Freddo



### DIMENSIONI ZAG mm :

Esterne	L 450 x P 750 x A 550 mm
Interne utili	L 420 x P 710 x A 520 mm



ZAG con Opzione FESSURA + GUIDA e Opzione KDL



ZAG con Opzione FESSURA + GUIDA



ZAG con supporti per stampanti



# Workstation fissi e mobile

## DETTAGLIO OPZIONI ...

*Soluzione per la protezione delle stampanti termiche di grandi dimensioni*



### Opzione BASE INOX

- Base in tubo acciaio inox mecano saldato dimensioni (mm) : L 750 x P 440 x A 670 ;
- Fissaggio del box sul telaio superiore della base.



Uscita  
FESSURA + GUIDA

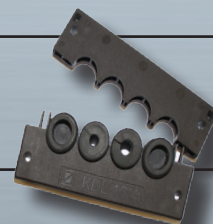
### Opzione USCITA ETICHETTE

- FESSURA : Fessura nel portello PMMA;
- FESSURA + GUIDA: Fessura nel portello PMMA con una guida per facilitare la gestione delle etichette. ;



### Opzione KDL

- Sistema di stringi-stoppa che permette il passaggio dei cavi senza smontare i connettori ;
- Il passaggio dei cavi con i connettori è garantito da una placca che blocca i fili e da guarnizioni che si inseriscono sui cavi ;
- Sistema generalmente installato su una delle pareti laterali e che garantisce una tenuta stagna dell'armadio.



### Più Opzioni :

- TAV L12 o L24: Finestra policarbonato infrangibile;
- RCA: riscaldamento a controllo termostatico 150 W per ambito FREDDO (temperatura compresa tra -5 ° C e -30 ° C).