



Entwickler und Hersteller

ZAG

Schutzgehäuse für Thermodrucker im Großformat:

Merkmale:

- Gehäusekörper aus einem warmgeformten Thermoplast-Teil mit einstückig gebildeten Front-, Seiten- und Rückwand
- 19 mm dicke Wände aus durchgefärbtem Verbundstoff für garantierte Dichtigkeit des Gehäuses
- Glatte Oberfläche für leichte Reinigung und Vorbeugung von Schmutzansammlungen
- Mögliche Befestigung von zwei Verbundstoffhaltern auf dem Boden zur Höherstellung des Druckers
- Anschlüsse: Zum Lieferumfang gehören ein System aus zwei zu montierenden 7 bis 13 mm Standard-Stopfbuchsen für die Kabeldurchführung.

Handhabung:

- Seitlicher Zugang zum Thermodrucker
- Öffnungs-/Schließsystem des Gehäuses:
 - Seitenwand klappbar, auf Stangenscharnier montiert und verschließbar mit zwei Sperrklinken
 - Warmgeformter Deckel mit PVC-Verstärkung für garantierte Festigkeit des Panels:
 - Deckelschließung über Klappladen mit ineinander greifenden Dichtungsfalzen
 - Montage auf Stangenscharnier und Öffnungsunterstützung über zwei Pneumatikzylinder

Frontseite:

- Frontseitiger Zugang zur Druckerbedienung und zum Etikettsystem über einen Klappladen aus 6 mm dickem PMMA (transparenter Thermoplast)

Vorteile:

- Stoßfestigkeit
- Physischer und thermischer Schutz
- Für Großformat-Thermodrucker geeignet

In der Ausführung für Tieftemperaturen mit Wärmesystem (bis -30°C) und Kontrollierten Kalt erhältlich



ZAG ABMESSUNGEN in mm:

Gesamtaußenmaße L 450 x T 750 x H 550 mm

Innennutzmaße L 420 x T 710 x H 520 mm



ZAG mit Option LICHT + FÜHRUNG und Option KDL



ZAG mit Option LICHT + FÜHRUNG



ZAG mit Haltern für Drucker



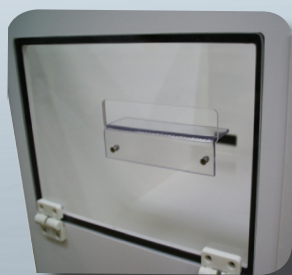
Ortsfeste und mobile Arbeitsstationen

OPTIONEN IM EINZELNEN ...



Option FUSSGESTELL aus EDELSTAHL

- Schweißgestell aus Edelstahl, Abmessungen (in mm):
L 750 x T 440 x H 670
- Gehäusebefestigung auf dem oberen Fußgestellrahmen



Ausgang
LICHT + FÜHRUNG:

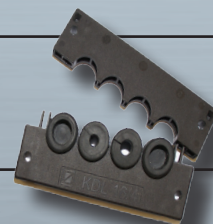
Option ETIKETT-AUSGANG

- LICHT: Ausschnitt im frontseitigen PMMA-Klappladen
- LICHT + FÜHRUNG: Ausschnitt im frontseitigen PMMA-Klappladen mit Führungssystem für leichtere Handhabung der Etiketten



Option KDL

- Öffnendes Stopfbuchsensystem zur Kabeldurchführung ohne notwendigen Ausbau der Steckverbinder
- Die Kabeldurchführung besteht aus zwei Teilen, mit denen die Kabel in den Dichtungen eingespannt werden.
- Montage grundsätzlich auf der rechten Seitenwand mit garantierter Dichtigkeit des Gehäuses



Noch mehr Optionen:

- TAV L 12 oder L 24: Kontrollfenster aus bruchsicherem Polycarbonat
- RCA: Temperaturregelter 150 W Heizwiderstand für TIEFTEMPERATUR-Umgebungen (Temperatur zwischen -5°C und -30°C)