



Diseñador Fabricante

TGC  

INSONORIZADO

Armario de protección insonorizada para impresoras térmicas de gran tamaño

Características :

- Estructura monocuerpo de termoplástico que permite obtener la parte trasera, las partes laterales y la parte frontal;
- Paredes de plástico de 10 mm de espesor;
- Conexión : un pasacables de 80 mm de diámetro ;
- Grumete acústico que permite reducir el ruido hasta el 90%.
- Alfombra rayada de 3 mm de espesor fijado sobre el suelo del armario.

Parte lateral izquierda :

- Apertura de aspiración equipada de un filtro para capturar el polvo.

Parte trasera :

- Un ventilador;
- Ignición del material informático juntada a la del armario (ventilador) gracias a un interruptor.

Parte lateral derecha : Manipulación :

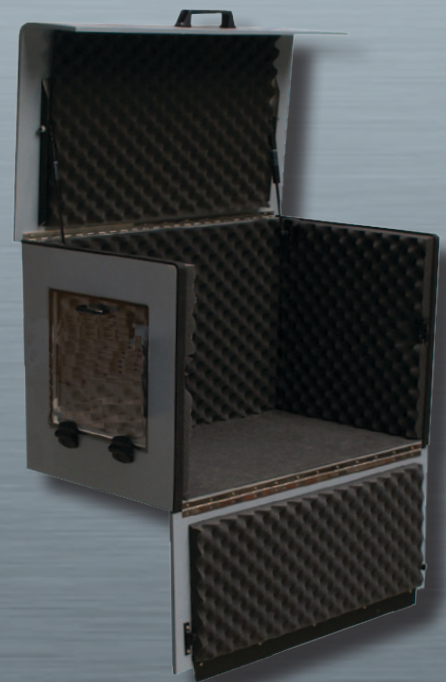
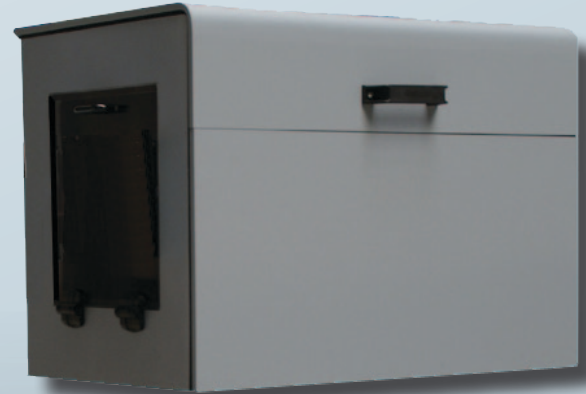
- Acceso lateral a la impresora térmica ;
- Apertura y cierre del armario ;
- Parte lateral abatible, montada sobre bisagras y cierre por dos cerrojos a garfios;
- Tapa termoformada con un refuerzo de PVC, para garantizar la resistencia del panel:
 - Cierre de la tapa sobre la persiana abatible por encaje contra las ranuras de estanqueidad;
 - Montado sobre bisagras y apertura asistida por dos gatos neumáticos.

Parte frontal :

- Acceso al control de la impresora y a las etiquetas por la parte frontal gracias a una puerta abatible de PMMA (termoplástico transparente) de 6 mm de espesor.

- Sus ventajas :
- Protección física y térmica
 - Reducción óptima del ruido
 - Adaptada a las impresoras térmicas de gran tamaño

Disponible en version estándar : TGC



DIMENSIONES DEL TGC INSONORISANT en mm :

Exteriores Anc. 450 x F. 760 x H. 510 mm

Interiores Anc. 380 x F. 690 x H. 470 mm



Puestos de trabajo fijos y móviles

OPCIONES EN DETALLE ...

*La solución de protección
y insonorización
para las impresoras térmicas
de gran tamaños*



*Opción
SOPORTE
MONOBLOQUE*

Opción PIETEMENT MONOBLOC Soporte Monobloque

- Soporte de acero pintado en gris RAL 7035. Disponible en dos tamaños :
 - H : 680 mm;
 - H : 960 mm.

Salida Luz +Guía



Opciones SORTIE ETIQUETTES *Salida de etiquetas*

- LUZ + GUÍA : Pequeña apertura en la puerta de PMMA en la parte delantera con un guía para facilitar la manipulación de las etiquetas;
- TAV : Ventana de policarbonato irrompible.
Existe en dos tamaños (en mm) :
 - TAV L 12 : Anc. 220 x H. 100;
 - TAV L 24 : Anc. 220 x H. 190.



Salida TAV