



# Diseñador Fabricante

## MOBICAR



Carro móvil para equipos informáticos

*Diseñado para recibir, proteger y organizar los equipos de trabajo informáticos de diversas configuraciones*

### Características:

- Montaje mecano-soldado ;
- Estructura en chapa de acero de 20 décimas compuesto por cuatro montantes verticales perforados que permiten la regulación de la altura de las tabletas.

### Parte superior:

- El tubo curvado de 30 mm de diámetro puede recibir:
  - *Un soporte orientable para pantalla ;*
  - *Un soporte para lector de códigos de barra ;*
- La base superior de la chapa en acero puede recibir un teclado y un ratón ;
- Manipulación: 2 asas laterales o una delantera horizontal.

### Parte inferior:

- Protección del material informático gracias a paneles de plástico compatibles con el Wi-Fi ;
- Dos puertas: una frontal, y otra trasera para facilitar el acceso a los materiales ;
- Capacidad de recibir varias bandejas extraíbles en altura para las impresoras y / o etiquetadoras ;
- Base inferior en chapa de acero destinada a recibir un Armario Energético Autónomo (baterías, convertidores, cargadores...);
- Conexión : un pasacables de 80 mm de diámetro para pasar los cables ;
- Manipulación: 4 ruedas de 100 mm de diámetro, 2 ruedas giratorias con freno y 2 fijas.

### Sus ventajas:

- Movilidad
- Ergonomía
- Autonomía gracias a los Armarios Energéticos Autónomos

*Existe en versión GRAN FRIO con un sistema de calefacción (hasta -30°C)*



### DIMENSIONES DEL MOBICAR en mm :

Dimensiones exteriores

Anc. 560 x F. 625 x H. 1 430 (tubo curvado incluido)

Anc. 560 x F. 625 x H. 1040 (desde el suelo hasta la base superior)

Dimensiones interiores

Anc. 460 x F. 540 x H. 880



MOBICAR con soporte para pantalla, bandeja extraíble y TAV L24

MOBICAR completo con opción pupitre (escritorio) y TAV L24



MOBICAR con LCD Protección



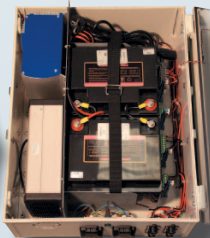
# Puestos de trabajo fijos y móviles

## OPCIONES EN DETALLE ...

## La solución para la protección y la movilidad informática



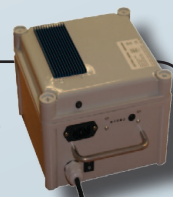
Batería AGM



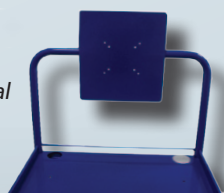
Batería de litio

### Opción COFFRET ENERGIE Caja de Energía autónoma

- Disponible con baterías AGM (sin ácido) y con baterías de litio ;
  - Una sola caja estanca, totalmente aislada y ventilada ;
  - Incluye baterías y todos los dispositivos (convertidores, cargadores, ...);
  - Permite suministrar diversos consumidores (PC, impresora, terminal, pantalla, ...)
- gracias a los varios voltios de salida, desde 5 V hasta 24 V en corriente continua y / o 230 V AC ;
- Las baterías están homologadas para todo tipo de transporte: aire, tierra y mar ;
  - Caja modulable y evolutiva: Las tarjetas de conversión son intercambiables según sus necesidades.



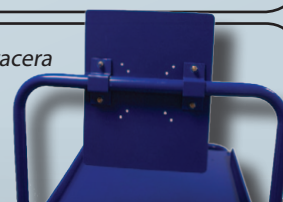
Vista frontal



### Opción SUPPORT ECRAN Soporte para pantalla

- Compatible con agujeros estándares (VESA 75 y 100 mm) ;
- Soporte orientable para mejorar la ergonomía ;
- Se fija sobre el tubo curvado.

Vista trcera



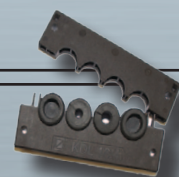
### Opción LCD PROTECTION LCD Protección

- Protege las pantallas contra el polvo, los cambios bruscos de temperatura, las proyecciones, el frío...
- Paredes de plástico, 10 mm de espesor ;
- Superficie lisa para facilitar la limpieza ;
- Ventilación: 2 salidas de aire ;
- Se fija sobre el tubo curvado.



### Opción KDL

- Sistema de pasacables abrible que permite pasar los cables sin desmontar los conectores ;
- El pasacables se compone de dos partes que comprimen los cables en juntas estancas ;
- Instalado generalmente sobre una de las paredes laterales, garantiza la estanqueidad del armario.



### Opción SUPPORT PISTOLET Soporte pistola

- Se fija sobre el tubo curvado ;
- O, sobre la base superior.



### Opción SORTIE ETIQUETTES Salida etiquetas

- TAV : Ventana en policarbonato irrompible, existe en dos dimensiones:
  - TAV L12 : L 220 x H 100 en mm ;
  - TAV L 24 : L 220 x H 190 en mm.



Salida modelo TAV L12

### Más Opciones :

- Indicador de tensión y alarma visual de descarga sobre la parte superior
- Cierre con llaves
- Asa horizontal con soporte teclado integrado ;
- Revístero ;
- Pupitre escritorio ;
- Protección de los cables
- Bandejas fijas o extraíbles adicionales
- ...