



Progettare e Produrre

GAMME CPUC

Cofano di protezione per l'unità centrale

Caratteristiche generali :

- Il montaggio di cinque pannelli in PVC, le pareti laterali, il pannello del fondo, la faccia superiore e posteriore;
- Pareti di materiale composito di spessore 10 mm;
- Dedicata a proteggere da urti e polvere
- Possibilità di utilizzare la casella in verticale (TOWER) o orizzontalmente (FLAT).

LATI :

- Due prese d'aria con filtri per la polvere.

Faccia Posteriore :

- Pannello removibile per la gestione e la connessione dell'unità centrale;
- Passacavi diametro di 80 mm.
- Uno ECA (ventilatore posto dietro una griglia con filtro) fissata sulla faccia posteriore;
- L'attivazione hardware accoppiato alla potenza del cofanetto (Fans) con un interruttore;

VENTILAZIONE: La ventilazione e di estrazione permette di:

- Aspirare, filtrare e pressurizzare il volume interno;
- Creare uno scarico dell'aria in apertura del mobile e quindi una barriera attiva impedire l'ingresso di polvere.

Faccia Anteriore :

- Porta di accesso a l'unità centrale, in PMMA trasparente da 6 mm di spessore;
- Chiusura con fermi e contro delle guarnizioni.

Benefici :

- Cofano ergonomico
- Garantire l'impermeabilità alla polvere
- Protezione adatta per tutti tipi di Unità Centrale



Faccia posteriore

CPUC con
opzione ROTELLE



DIMENSIONI CPUC (mm) :

CPUC 1		CPUC 2	
Esterne	L 300 x P 530 x A 490 mm	Esterne	L 300 x P 540 x A 520 mm
Interne utili	L 280 x P 460 x A 450 mm	Interne utili	L 280 x P 470 x A 480 mm
CPUC 3		CPUC 4	
Esterne	L 400 x P 630 x A 610 mm	Esterne	L 460 x P 800 x A 700 mm
Interne utili	L 380 x P 560 x A 570 mm	Interne utili	L 440 x P 730 x A 660 mm



Workstation fissi e mobile

DETTAGLIO OPZIONI ...

*La soluzione di protezione per la vostra
unità centrale*



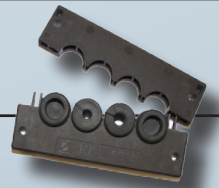
Opzione SERRURE *Serrature*

- Serrature con chiave per proteggere l'unità centrale



Opzione KDL

- Sistema di stringi-stoppa che permette il passaggio dei cavi senza smontare i connettori ;
- Il passaggio dei cavi con i connettori è garantito da una placca che blocca i fili e da guarnizioni che si inseriscono sui cavi ;



Opzione ROULETTES *Rotelle*

- 4 rotelle di 50 mm di diametro, due con freni
- Permette la mobilità della scatola di protezione.



Opzione MANO-DETENDEUR *Regolatore aria compressa*

- Connessione alla cella dell'aria secca attraverso un regolatore di pressione per portare la pressione e prevenire l'ingresso di tutte le particelle, polvere, ecc.