



Diseñador Fabricante

CAJA RF EXT GF



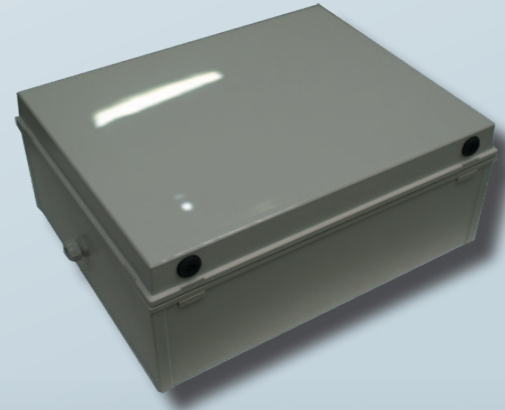
Caja Radio Frecuencia (Base radio) Exterior para ambientes Gran Frío

Características:

- Destinada para ser utilizada en entornos cuya temperatura oscila entre -30°C y +50°C;
- Caja de policarbonato de 8 mm de grosor, material no conductor de electricidad (de color RAL 7035);
- Cierre de la caja con juntas estancas y con llave;
- Caja estanca IP 67 y resistente a los choques IK 08 ;
- La caja se entrega con :
 - Una visera en policarbonato blanco para la protección de la caja contra los UV ;
 - Cuatros gatos de fijación ;
 - Dos prensa estopas, una de 9 a 15 mm y otra de 4 a 8 mm de diámetro para el paso de los cables.

Acondicionamiento interior de la caja :

- Aislamiento gracias a una capa de STYROFOAM de 20 mm de grosor en el fondo de la caja y sobre las paredes;
- Placa de PVC de 10 mm de grosor entre el STYROFOAM y la placa de aluminio;
- Placa de aluminio sobre la cual se fijan el material y también:
 - Un termostato ;
 - Una resistencia de calentamiento de 50W protegida por una rejilla ;
 - Un borner de conexión de cables.

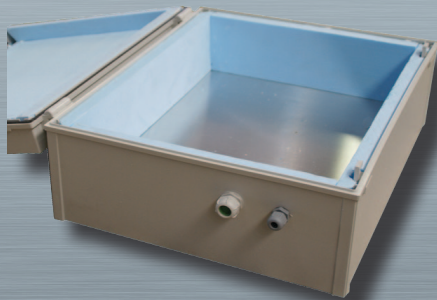


CAJA RF EXT GF estándar con VISERA

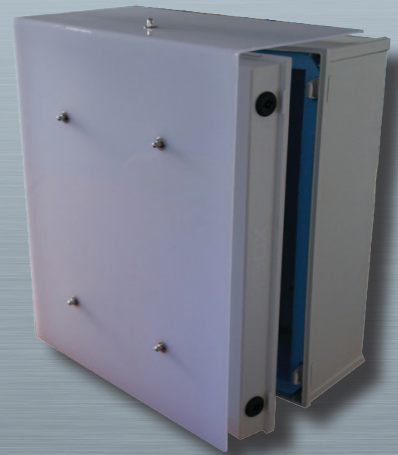
DIMENSIONES DE LA CAJA RF EXT GF en mm :

Exteriores	Anc. 400 x F. 210 x H. 500 mm
Interiores	Anc. 330 x F. 130 x H. 440 mm

CAJA RF EXT GF estándar (con pasacables)

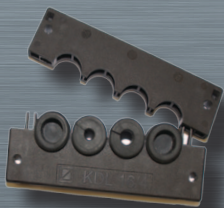


CAJA RF EXT GF con opción KDL



Opción INTEGRACIÓN DE LOS MATERIALES

- Posibilidad de integrar los diferentes componentes (emisor, alimentación, etc.) en la caja.



Opción KDL

- Sistema de pasacables abrible que permite pasar los cables sin desmontar los conectores. ;
- El pasacables se compone de dos partes que comprimen los cables en juntas estancas ;
- Instalado generalmente sobre una de las paredes laterales, garantiza la estanqueidad del armario.

