



# Entwickler und Hersteller

## PROGRAMM CIT



Schutzgehäuse für kleine bis mittelgroße Thermodrucker

### Allgemeine Merkmale:

- Gehäusekörper aus einem einzigen thermoplastischen, warmgeformten Element mit einteiliger Ausbildung der Seitenwände und der Oberwand
- Wände aus durchgefärbtem 10 mm Verbundstoff für garantierten Schutz und Dichtigkeit des Gehäuses
- Glatte Oberfläche für leichtere Reinigung, ohne Ecken, in denen sich Schmutz ansammeln kann

### BESONDERE MERKMALE CIT STANDARD :

- Zwei Scharniere erlauben das Kippen des oberen Teils nach vorne für den Zugang zum Drucker und zum Nachfüllen von Etiketten
- Der obere Kippteil liegt gegen die Dichtstege auf dem Gehäuseboden auf.
- Verbindungssystem: 2 zu montierende 7 bis 13 mm Standard-Stopfbuchsen für Kabeldurchführung
- Höherlegung des Druckers auf speziellen Leisten für mehr Freiraum im vorderen Teil

### BESONDERE MERKMALE CIT STANDARD & CIT C - Frontseite:

- Zugang zur Druckerbedienung und zu den Etiketten über eine nach oben schwenkbare 6 mm Klappe aus transparentem PMMA-Thermoplast
- Schließung der Klappe mit einer Sperrklinke gegen die Dichtungen

### BESONDERE MERKMALE CIT L & CIT L GM:

- Dreifach ausziehbare Ablage auf Edelstahlführung für kompletten Auszug des Druckers
- Verbindungssystem: 2 zu montierende 7 bis 13 mm Standard-Stopfbuchsen für Kabeldurchführung

### Frontseite:

- Zugang zur Druckerbedienung und zu den Etiketten über eine nach oben schwenkbare 6 mm Klappe aus transparentem PMMA-Thermoplast
- Schließung der Klappe mit einer Sperrklinke gegen die Dichtungen

*Besonderheit CIT L GM: Dreifach ausziehbare Ablage aus Edelstahl 550 mm*

### Vorteile:

- Ergonomie
- Garantierte Dichtigkeit
- Schutzgehäuse speziell für kleine bis mittelgroße Thermodrucker

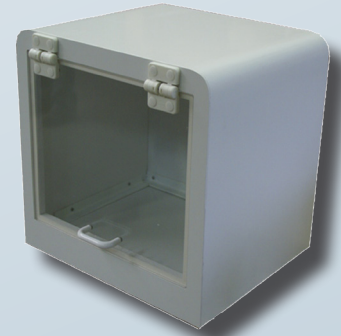
### CIT ABMESSUNGEN (in mm):

CIT STANDARD		CIT C	
Gesamtaußenmaße	L 385 x T 600 x H 410 mm	Gesamtaußenmaße	L 385 x T 323 x H 360 mm
Innennutzmaße	L 320 x T 550 x H 325 mm	Innennutzmaße	L 320 x T 280 x H 325 mm
Aussendung	475 mm	Aussendung	475 mm

CIT L		CIT L GM	
Gesamtaußenmaße	L 385 x T 600 x H 360 mm	Gesamtaußenmaße	L 450 x T 600 x H 450 mm
Innennutzmaße	L 305 x T 570 x H 260 mm	Innennutzmaße	L 340 x T 570 x H 340 mm
Aussendung	530 mm	Aussendung	550 mm

CIT C



CIT STANDARD  
Ansicht  
der 360° Drehung  
des Kastens



CIT C mit  
Option  
HÖHERLEGUNGS-  
LEISTEN



CIT L GM

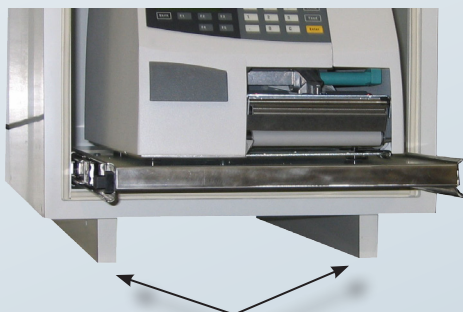




# Ortsfeste und mobile Arbeitsstationen

## OPTIONEN IM EINZELNEN ...

Die Schutzlösung für kleine bis mittelgroße Thermodrucker in der Lebensmittelindustrie



Option HÖHERLEGUNGSLEISTEN



### Option HÖHERLEGUNGSLEISTEN

- Zwei auf dem Boden befestigte Verbundstoffleisten zur Höherlegung des Gehäuses
- Für leichtere Reinigung des Raums unter dem Gehäuse und zur Vermeidung von Wasseransammlungen



### Option KDL

- Stopfbuchsensystem mit Öffnungsmöglichkeit für Kabeldurchführung ohne notwendigen Ausbau der Verbindungselemente
- Die Kabeldurchführung besteht aus zwei Teilen, mit denen die Kabel in den Dichtungen eingespannt werden.
- Montage grundsätzlich auf der rechten Seitenwand mit garantierter Dichtigkeit des Gehäuses.

Option LICHT + FÜHRUNG:



### Option ETIKETT-AUSGANG

- LICHT + FÜHRUNG: Ausschnitt in der frontseitigen PMMA-Klappe mit Führung für leichte Handhabung der Etiketten
- LICHT: Ausschnitt in der frontseitigen PMMA-Klappe
- TAV: Kontrollfenster aus bruchsicherem Polycarbonat  
In zwei Größen erhältlich:
  - TAV L 12: L 220 x H 100 in mm - wasserdicht
  - TAV L 24: L 220 x H 190 in mm.

Option LICHT



Option TAV L 12



### Weitere Optionen:

- Für CIT L GM: Befestigungsmöglichkeit für 550 mm lange Führungsschienen
- Fußgestell auf gebürstetem Edelstahlrohr 304

LM REALISATIONS S.A.S

ZA des Platières - 95, chemin des Platières - 38670 Chasse sur Rhône - FRANKREICH  
Tel. 33 (0)4 78 02 84 93 - Fax 33 (0)4 78 02 17 03 - infos@lm-realizations.fr

[www.lm-realizations.com](http://www.lm-realizations.com)

