

# Concepteur Fabricant

TGC



## INSONORISANT

Cellule de protection insonorisée pour imprimantes thermiques de grands formats

### Caractéristiques:

- Corps de la cellule constitué à partir d'un seul élément thermoplastique thermoformé permettant d'obtenir dans la même structure la face avant, la face latérale et la face arrière ;
- Parois en matière composite de 10 mm d'épaisseur, teintée dans la masse ;
- Connectique : un passe câbles de 80 mm de diamètre ;
- Mousse acoustique de 25 mm d'épaisseur, permettant de réduire jusqu'à 50 %, les nuisances sonores ;
- Tapis strié de 3 mm d'épaisseur fixé sur le plancher.

### Face latérale gauche :

- Ouïe d'aspiration équipée d'un filtre permettant de retenir la poussière.

### Face arrière :

- Un ventilateur ;
- Mise sous tension du matériel informatique couplée à la mise sous tension du coffret (ventilateur) grâce à un interrupteur.

### Face latérale droite : Manutention :

- Accès latéral à l'imprimante thermique ;
- Ouverture et fermeture de la cellule :
- Face latérale abattante, montée sur charnière à piano et fermeture par deux loquets à crampons ;
- Couvercle thermoformé avec un renfort en PVC permettant de garantir la résistance du panneau :
  - Fermeture du couvercle sur le volet abattant par emboîtement contre les feillures d'étanchéité ;
  - Monté sur charnières et ouverture assistée par deux verins pneumatiques.

### Face avant :

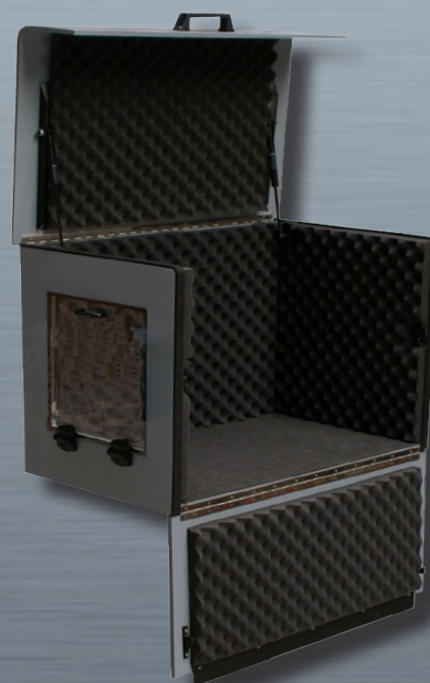
- Accès aux commandes de l'imprimante et aux étiquettes en face avant par un volet abattant en PMMA (thermoplastique transparent) de 6 mm d'épaisseur.

- Ses avantages :**
- Protection physique et thermique
  - Réduction optimale des nuisances sonores
  - Adapté aux imprimantes thermiques de grands formats

Existe en version Standard : TGC

DIMENSIONS DU TGC INSONORISANT en mm :

Extérieures hors-tout	L 450 x P 750 x H 500 mm
Intérieures utiles	L 380 x P 680 x H 460 mm



# Postes de travail fixes et mobiles

## OPTIONS EN DETAIL ...

*La solution de protection  
et d'insonorisation  
pour les imprimantes thermiques  
de grands formats*

*PIETEMENT  
MONOBLOC*



### Option PIETEMENT MONOBLOC

- Piètement en acier peint en gris RAL 7035. Existe en deux dimensions :
  - Hauteur : 680 mm ;
  - Hauteur : 960 mm.

*Sortie  
LUMIERE + GUIDE*



### Options SORTIE ÉTIQUETTES

- LUMIERE + GUIDE : Découpe dans le volet en PMMA en face avant avec un guide pour faciliter la manipulation des étiquettes ;
- TAV : Fenêtre de visite en polycarbonate incassable. Existe en deux dimensions (en mm):
  - TAV L 12 : L 220 x H 100 ;
  - TAV L 24 : L 220 x H 190.



*Sortie  
modèle  
TAV*